

© Éditions In8

DOSSIER DE PRESSE

# Ferdinand

LUCIE BRAUD // DOMINIQUE RATEAU // ALFRED

★ LECTURE DESSINÉE À DEUX VOIX ★

// Lecture par **Lucie Braud**  
et **Dominique Rateau**,  
// illustrée en live par **Alfred**.



LECTURE DESSINÉE À DEUX VOIX

# Ferdinand



FERDINAND est une nouvelle de **Lucie Braud**,  
parue aux éditions In8, dans la collection Alter Ego  
dirigée par **Claude Chambard**.



... une relation intense et pudique  
faite de silences et de regards

# La nouvelle

Ferdinand, nous le connaissons tous. Les plus chanceux l'ont rencontré dans la vie, les autres dans leurs rêves. C'est lui qui nous encourage, qui nous apprend sans rien dire, qui nous accompagne sans que l'on ait besoin de mots.

**Lucie Braud** raconte la vie de Ferdinand, un homme qui fut enfant, père, puis grand-père, à travers ses souvenirs ou ce qu'il en reste. Tel un album photo, elle juxtapose des instants qui bout à bout racontent l'histoire d'un lien entre deux êtres, une relation intense et pudique faite de silences et de regards.

... une tonalité douce, inscrite dans un temps qui s'écoule et qui bâtit les êtres.



# Le spectacle

**Lucie Braud** et **Dominique Rateau** ont travaillé ensemble pendant plusieurs années. Lire à deux voix est l'illustration de leur passion partagée et de leur relation singulière. Elles réinterprètent le texte en alternant les rôles, en offrant à Ferdinand une tonalité douce, inscrite dans un temps qui s'écoule et qui bâtit les êtres.

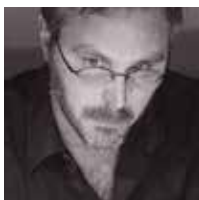
**Alfred**, musicien et comédien depuis des années, s'embarque régulièrement dans des aventures théâtrales dessinées (Brigitte Fontaine et Areski – Yan Péchin – Hamid Ben Mahi – Le Glob Théâtre et la Compagnie Fracas). Pour Ferdinand, il prête l'élégance de son trait dans une fresque qu'il déroule au fil de la lecture.

**Durée (30 min)**

La lecture dessinée à deux voix de Ferdinand a été créée et jouée pour la première fois au Festival Regard 9 de Bordeaux en 2013.

# Intervenants

---



**Alfred** est né en 1976 dans une famille d'artistes. Il raconte des histoires en dessin dès l'enfance. Autodidacte, son parcours de dessinateur s'enrichit au gré des rencontres. En 2000, David Chauvel l'incite à creuser des orientations graphiques et narratives nouvelles. Alfred adapte son dessin à l'univers qui lui est proposé et affiche une sensibilité à fleur de peau qui s'exprime avec finesse et subtilité dans chacun de ses livres. En 2014, il reçoit le Fauve d'Or du Festival International de la Bande Dessinée d'Angoulême pour *Come Prima*, album dans lequel il raconte un épisode de son histoire familiale. En Mai, le Festival Regard 9 (Bordeaux) lui offre une carte blanche aux couleurs de l'Italie.



**Lucie Braud** alias Catmalou est née en 1975. Ses premiers textes sont publiés dans diverses revues de poésie et de nouvelles en 1998. En 2001, elle intègre l'équipe du Centre régional des Lettres d'Aquitaine et passe douze années au cœur de la création littéraire. Depuis 2007, elle travaille avec Didier Cromwell comme scénariste de bandes dessinées. Ils réalisent ensemble une adaptation libre du *Dernier des Mohicans* (Noctambule – Soleil). C'est lorsqu'elle travaille au scénario de cette bande dessinée que naît *Ferdinand*, dans la forêt qui borde les rives de l'Hudson River.



**Dominique Rateau** a été orthophoniste - thérapeute du langage et de la communication en institutions spécialisées pendant vingt ans, puis a conduit une mission «livres - petite enfance» au Centre régional des lettres d'Aquitaine (1990 – 2004). Passionnée de lecture d'albums, elle partage sa passion avec tous ceux qui peuvent se trouver en position de médiateur du livre. Elle a écrit plusieurs livres et articles sur la question des livres d'images et sur leurs rencontres avec des bébés (Èrès). Elle tient depuis 1996 la rubrique *Des Livres et des bébés* de Spirale (revue dirigée par P. Ben Soussan - Èrès). Elle est membre fondateur et actuelle présidente de l'Agence Quand les livres relient.

Ce spectacle est produit et soutenu par **UN AUTRE MONDE**,  
une association dédiée à l'accompagnement  
et l'aide à la diffusion de projets artistiques et culturels

**UN AUTRE MONDE**  
73 rue fieffé 33800 Bordeaux  
unautremonde.lbraud@gmail.com  
<http://1autremonde.eu>

